



معيار البحث العلمى
تقرير استفتاء الخطة البحثية
للكلية
2020-2015

تقرير استفتاء الخطة البحثية للكلية

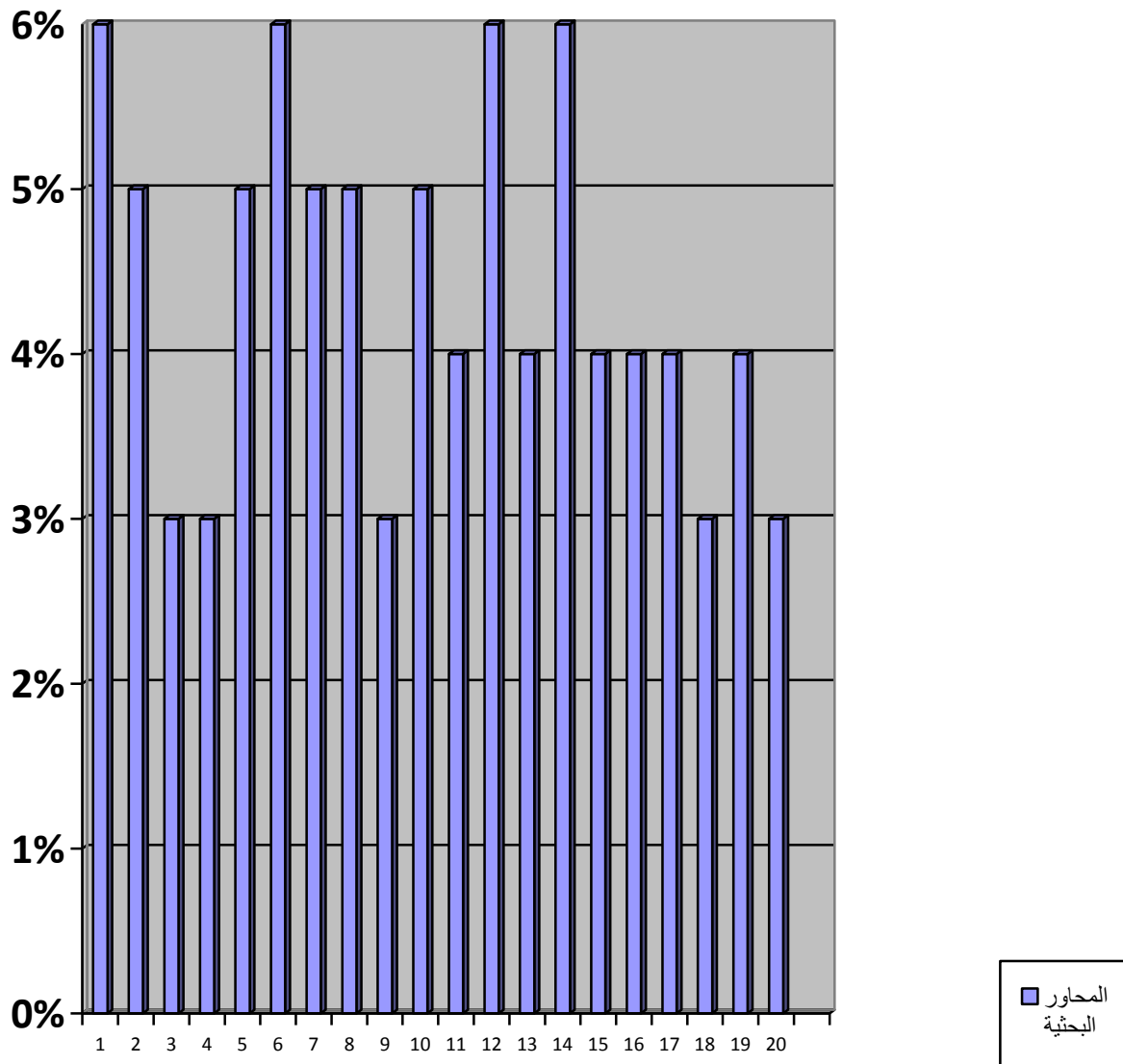
2020-2015

لكلية التمريض جامعة المنوفية خطة بحثية 2020-2015 موثقة ومعلنة تتسق مع خطة الجامعة واحتياجات مجتمع محافظة المنوفية ، وتحرص الكلية على توفير وتنمية الموارد اللازمة التي تمكن الباحثين من القيام بالنشاط البحثي، وتشجع التعاون والمشاركة بين التخصصات المختلفة في مجال البحوث، وتخلق مناخا داعما للأنشطة العلمية وقد تم مراجعة الخطة بشكل دورى بواسطة لجنتها الرئيسية المشكلة من عميد الكلية ، وكيل الكلية للدراسات العليا ورؤساء الأقسام العلمية ورئيس وحدة الجودة ورئيس معيار البحث العلمى وبعض من طلاب الدراسات العليا لضمان تحديثها لمواكبة التطورات العلمية والمشاكل المجتمعية المحتملة و تم متابعه تنفيذها على ضوء مخرجاتها لضمان التنفيذ وقد تم الانتهاء من تنفيذ جميع محاور الخطة بنسبه 100% وفما يلى يتضح مدى تنفيذ الكليه لخطها البحثية خلال الفترة من 2020-2015.

❖ اولا: ملخص محاور الخطة البحثية للكلية

1. تقييم الحالة الصحية وتقديم الرعاية التمريضية للأمراض المختلفة الحادة والمزمنة
2. التوعية للحفاظ على الصحة ومنع الاصابة بالامراض الوبائية المختلفة كالفيروسات الكبدية
3. التقييم الصحى وتقديم الرعاية التمريضية لمرضى الجراحات العامة والجراحات المتخصصة وتطبيق ما هو حديث فى المجالات الجراحية المختلفة لدى الأطفال والكبار والمسنين
4. تقديم الرعاية المتقدمة والتعليمية لمرضى السكرى والجهاز التنفسى لدى الفئات العمرية المختلفة
5. تعزيز الصحة من خلال التغذية للفئات المعرضة للخطر
6. الكشف المبكر للحالات المرضية المختلفة وعوامل الخطورة
7. تقديم الرعاية التمريضية للحالات الحرجة والطوارئ وتقديم البرامج التأهيلية والأرشادية
8. العناية التمريضية بمشكلات نوى الأحتياجات الخاصة وطرق تأهيلهم

9. العناية التمريضية بمشكلات اضطرابات السلوك والعنف
10. التمريض القائم على الدليل وتطبيقاته فى الامراض المختلفة للاطفال والكبار
11. العلاج البديل وتطبيقاته فى مجالات التمريض للاطفال والكبار
12. جودة الرعاية التمريضية بالأمراض الحادة والمزمنة
13. الرعاية بالفتاه والمرأة والحامل وماهو جديد في مجالات الحمل والولادة
14. تطبيق النظريات ونماذج التمريض على الموضوعات الصحية الخاصة بالمجتمع وبالمسنين
15. التوعية التمريضية و أثر التطوير التكنولوجى والألكترونى على الصحة وتعزيزها
16. تقييم الصحة النفسية للمراهقين والفئات العمرية المختلفة و تقييم الضغوط النفسية والاجتماعية و العوامل المؤدية إليها
17. المخاطر المهنية التى تواجه هيئة التمريض وتصميم أداه موحدة لتقييم أداء الممرضات بالمستشفى
18. إدارة الكوارث فى المجال الصحى وتنمية مهارات القيادة والتواصل فى مجال التمريض
19. السلامة للمرضى والممرضات والتحفيز للممرضات داخل بيئة العمل
20. تنمية مهارات التفكير الناقد لدى الطلاب و تنمية الكفاية الادارية لدى الخريجين



يوضح الشكل البياني السابق نسبة تفعيل كل محور من محاور الخطة البحثية للكلية خلال الفترة من 2015-2020 والتي كان اكثرها تمثيلا محور رقم واحد وستة واثنى عشر والمحور الرابع عشر

ثانيا: مرفق طية نماذج من تمثيل الابحاث العلميه للاقسام لمحاور الخطة البحثية

ثالثا : مرفق طيه الجدول الزمنى لتنفيذ محاور الخطة البحثية

وكيل الكلية للدراسات العليا والبحوث

أ.د منال السيد فريد

رئيس معيار البحث العلمى

د غادة محمد الحجرى